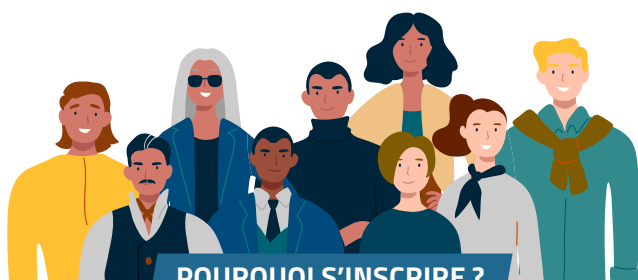


Devenez Technicien(ne) Supérieur(e) de la Météorologie



POURQUOI S'INSCRIRE ?

- ▶ En nous rejoignant via ce concours, vous entrez dans un **établissement météorologique reconnu mondialement** qui contribue à la sécurité des Français, délivre des prévisions et des données, apporte son expertise pour répondre aux enjeux climatiques.
- ▶ Vous serez chargé(e) de **concevoir et de réaliser des études et des développements**, ou encore des déploiements des systèmes utiles à l'ensemble de l'établissement Météo-France.
- ▶ Vous exercerez vos missions au sein de la Météopole à Toulouse, ou dans des directions en métropole, mais également en outre-mer.
- ▶ Vous suivrez une formation de **2 ans à l'École Nationale de la Météorologie, l'ENM**, qui se situe sur la Météopole, au sud de Toulouse.
- ▶ Une fois reçu(e) au concours, vous devenez fonctionnaire stagiaire. **Vous êtes donc rémunéré(e) pendant votre formation**, environ 1 726 € brut la première année et plus de 2 365 € brut la deuxième année d'études. **Vous êtes titularisé(e)** dans le corps des Techniciens(-nes) Supérieur(e)s de la Météorologie à l'issue de votre formation.

MÉTIERS ET FILIÈRES

TECHNICIEN(-NE)S SUPÉRIEUR(E)S DE LA MÉTÉOROLOGIE

TSE FILIÈRE EXPLOITATION

- ▶ Les TSE contribuent tout ou partie à l'analyse, à la conception et à la réalisation de produits, d'études et de services, et sont au cœur des activités. Administrer, analyser, traiter, valoriser des bases de données météorologiques constituent également une composante importante de ces métiers.

TSI FILIÈRE INSTRUMENT

- ▶ Les TSI préparent les capteurs, et systèmes de concentration de données observées, déploient et maintiennent en conditions opérationnelles les systèmes et capteurs, radars, bouées du réseau d'observation de Météo-France. Améliorer les logiciels de traitement aval des données observées et valoriser ces données constituent également une composante importante de ces métiers.

CONSTRUISEZ VOTRE CARRIÈRE

- ▶ A l'issue de votre formation, vous serez titularisé(e) sur un premier poste puis vous pourrez dérouler votre carrière en profitant des métiers diversifiés offerts par notre établissement.

CALENDRIER

Inscriptions : **du 17 janvier au 3 avril 2024**
via Parcoursup pour l'externe

Épreuves écrites : **17 et 18 avril 2024**

Épreuves orales : **à compter du 13 mai 2024**

Rentrée scolaire : **septembre 2024**

CONDITIONS D'ACCÈS

Concours externe : **être titulaire d'un bac ou équivalent** 

Concours interne : **justifier d'au moins 4 années de services publics au 1^{er} janvier de l'année du concours.**

PROGRAMME ET ÉPREUVES

Le programme et les épreuves :
<https://www.legifrance.gouv.fr/loda/id/JORFTEXT000026894547/>

NOMBRE DE POSTES

Postes offerts en 2023 : **TSI externe 11**
TSE externe 13

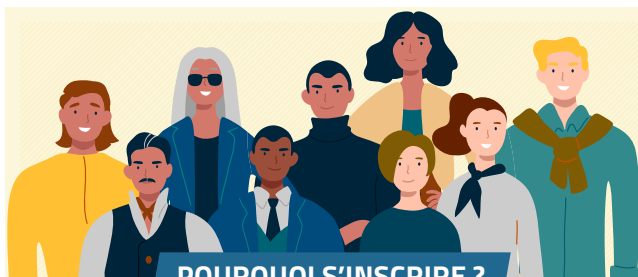
OÙ S'INFORMER SUR L'ÉCOLE :



METEOFRANCE.FR
/ENM/ADMISSION



Devenez Ingénieur(e) des Travaux de la Météorologie



POURQUOI S'INSCRIRE ?

- ▶ En nous rejoignant via le concours, vous entrez dans un établissement météorologique reconnu mondialement qui contribue à la sécurité des français, délivre des prévisions et des données, apporte son expertise pour répondre aux enjeux climatiques.
- ▶ Vous exercerez vos missions dans de grandes directions centrales au sein de la Météopole à Toulouse, ou dans des directions régionales en métropole, mais également sur nos sites en outre-mer.
- ▶ Vous suivrez une formation dont la durée varie selon le type de votre concours d'entrée, mais elle est en général de 3 ans à l'École Nationale de la Météorologie, l'ENM, qui se situe sur la Météopole, au sud de Toulouse.
- ▶ Une fois reçu(e) au concours, vous devenez élève fonctionnaire durant les 1^{re} et 2^e années de formation, puis fonctionnaire stagiaire en 3^e année. Vous êtes donc rémunéré(e) pendant votre formation, environ 1557 € brut la première année, environ

2668 € brut la deuxième année et plus de 2939 € brut la 3^e année d'études. Vous êtes titularisé(e) dans le corps des Ingénieur(-re) des Travaux de la Météorologie à l'issue de votre formation validée, par obtention du diplôme reconnue par la CTI.

- ▶ En tant qu'ITM, vous serez chargé(es) de l'expertise et du conseil en prévision, car vous êtes parties prenantes dans la sécurité des biens et des personnes. Ils accompagnent également les clients de différents secteurs d'activités ayant de forts enjeux face aux aléas météorologiques.
- ▶ Vous serez chargé(es) de concevoir et de réaliser des études complexes et des développements, et en tant que data scientist de post-traiter de grandes quantités de données, et d'utiliser l'intelligence artificielle. Vous devenez des scientifiques de haut niveau, et dans le domaine de la recherche, vous travaillez en tant que modélisateurs, chercheurs dans l'amélioration des modèles de prévision numériques météorologiques et climatiques, et des connaissances des phénomènes atmosphériques et du changement climatique.
- ▶ Vous êtes des managers, avec encadrement de petites équipes thématiques ou des divisions / départements plus importants. Vous pouvez être chefs de projets (informatiques ou autres...).
- ▶ Dans le domaine du numérique et de l'informatique, vous travaillez avec du matériel de haute technologie, que vous veillez à garder toujours à la pointe, sur des logiciels, des systèmes réseaux complexes nécessitant des compétences informatiques. Sur les activités commerciales de Météo-France, vous êtes chefs de marchés sur un secteur d'activité, responsables de projets Marketing sur de nouveaux produits.

CALENDRIER ET CONDITIONS D'ACCÈS

- ▶ **Le concours externe CPGE**
Accessible aux élèves des classes préparatoires des filières MP, PC, PSI via le concours Mines-Télécom et filière BCPST via le concours G2E.
Inscriptions : **jusqu'au 16 janvier 2024**
épreuves écrites : **du 13 au 16 mai 2024**
orales : **à/c du 25 juin 2024**
- ▶ **Le concours externe spécial**
Accessibles aux titulaires d'une licence scientifique ayant validé une première année de master.
Inscriptions : **du 7 février au 14 mars 2024**
épreuves écrites : **10 et 11 avril 2024**
épreuves orales : **à/c du 24 juin 2024**
- ▶ **Le concours externe sur titre**
Recrutement par spécialités niveau bac + 5 et plus.
Inscriptions : **du 13 février au 21 mars 2024**
épreuves orales : **à/c du 17 juin 2024**
- ▶ **Le concours interne**
Ouvert aux fonctionnaires justifiant de 3 ans de services publics à la date de fin des inscriptions.
Inscriptions : **du 24 janvier au 26 février 2024**
épreuves écrites : **du 26 au 28 mars 2024**
épreuves orales : **à/c du 10 juin 2024**
- ▶ **Date de la rentrée scolaire** : septembre 2024



CONSTRUISEZ VOTRE CARRIÈRE

- ▶ À l'issue de votre formation validée avec obtention du diplôme, vous serez titularisé(e) et affecté(e) sur un premier poste, puis vous pourrez dérouler votre carrière en profitant des métiers diversifiés offerts par notre établissement.

INFORMATIONS PRATIQUES

Postes offerts en 2023

Concours externe - CPGE	24
Concours externe spécial	6
Concours externe sur titre	5
Concours interne	5

